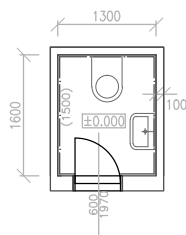


STÁVAJÍCÍ STAV – PŮDORYS

SOCIÁLNÍ ZAŘÍZENÍ – ZAMĚSTNANCI



POPIS

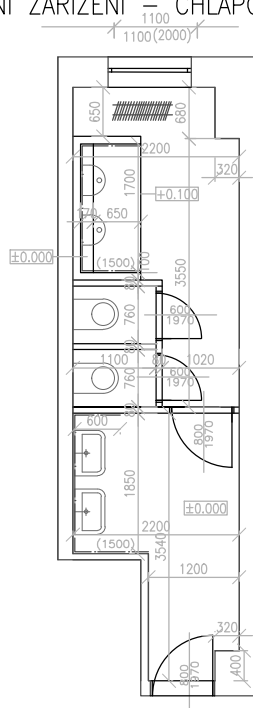
Plocha : 2,08m²

Podlaha : keramická dlažba do tmele

Stěny : keramická obklad do tmele, malba

Bourací práce : odsekání vnitřních obkladů a dlažeb, demontáž zařizovacích předmětů , oškrábání nátěru ocelových konstrukcí (otopné těleso, potrubí, zárubně), vyvěšení dveřních křídel, oškrábání malby stěn

SOCIÁLNÍ ZAŘÍZENÍ – CHLAPCI



POPIS

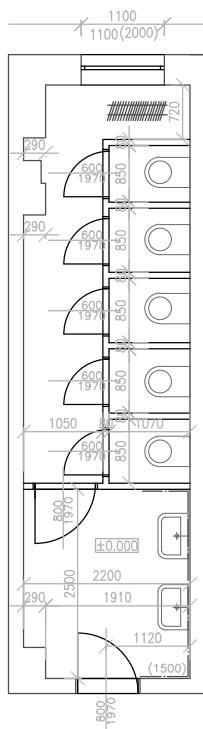
Plocha : 15,20m²

Podlaha : keramická dlažba do tmele

Stěny : keramická obklad do tmele, olejová malba (sokl), malba

Bourací práce : odsekání vnitřních obkladů a dlažeb, oškrábání olejové malby na soklech (1500), demontáž zařizovacích předmětů, oškrábání nátěru ocelových konstrukcí (otopné těleso, potrubí, zárubně), vyvěšení dveřních křídel, oškrábání malby stěn

SOCIÁLNÍ ZAŘÍZENÍ – DÍVKY



POPIS

Plocha : 16,70m²

Podlaha : keramická dlažba do tmele

Stěny : keramická obklad do tmele, olejová malba (sokl), malba

Bourací práce : odsekání vnitřních obkladů a dlažeb, oškrábání olejové malby na soklech (1500), demontáž zařizovacích předmětů, oškrábání nátěru ocelových konstrukcí (otopné těleso, potrubí, zárubně), vyvěšení dveřních křídel, oškrábání malby stěn, bourání zdí oddělující pisoáry